

trefilar
mallas y alambres

Acerca de Trefilar

Trefilar ofrece alambres rurales e industriales de las más variadas prestaciones tales como seguridad, cercas perimetrales, mallas y alambres tejidos, entre otros. Entre los alambres rurales se destacan los alambres de púas, alambres galvanizados ovalados, alambres tejidos, etc. Entre los alambres industriales se encuentran los **alambres galvanizados para tejido, para enfardar, mallas de alambres**, etc.

Con la incorporación de una amplia oferta en alambres de primera calidad y de los más variados orígenes tales como **Sudáfrica, Israel, Brasil, Argentina, Corea y China**, entre otros, **Trefilar** incursiona en un mercado altamente competitivo ofreciendo la más completa gama de alambres galvanizados, de alta y mediana resistencia, boyeros, de púas, concertinas y mallas hexagonales, entre otros.

Gracias a una cuidadosa selección de proveedores y materias primas, manteniendo los más altos estándares de calidad y servicio, nuestra empresa logra posicionar sus productos y desarrollar una marca que es sinónimo de satisfacción en los más diversos mercados. Los productos son manufacturados acorde a los estándares internacionales más altos y con un control de calidad constante lo que asegura el cumplimiento de las expectativas de la demanda más exigente.

Nuestros productos son utilizados principalmente en caminos, autopistas, seguridad para la propiedad pública y privada, alambrados perimetrales rurales, granjas, en arquitectura y otros proyectos de los más variados rangos.

PRODUCTOS

Alambres galvanizados de alta resistencia	04
Alambres galvanizados de baja resistencia	05
Alambres recubiertos	06
Alambres negros	
Alambres de púas	07
Alambres de concertinas	08
Mallas con cuchillas (RAZOR MESH)	09
Mallas de acero galvanizado soldadas	10
Mallas de acero galvanizado soldadas con cobertura de PVC	
Mallas de alambre para defensa / Mallas de acero	11
Mallas de alambre para defensa en autopistas y caminos	
Mallas hexagonales	12
Mallas de alambre para refuerzos	
Mallas de alambre (CRIMPED WIRE MESH)	13
Paneles de mallas soldadas	
Tejidos romboidales	14
Tejidos mosquiteros	
Tejidos cuadrados de alambre	15
Jaulas de gaviones	

Alambres galvanizados de alta resistencia

Los **alambres de alta resistencia** son utilizados principalmente en el ámbito rural y se presentan tanto ovalados como redondos. Elaborados bajo una aleación de alto contenido de carbono, responden a las necesidades de resistencia y dureza para el uso de todo tipo de hacienda. El alto contenido de cinc logrado bajo el proceso de galvanizado por inmersión, garantizan la durabilidad y persistencia del producto en perfectas condiciones a lo largo del transcurso de los años.



PRESENTACIONES

De alta resistencia

Ovalado 17/15

Ovalado 16/14

Redondo 1,8mm

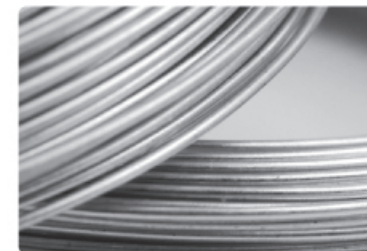
Redondo 2,5mm

entre otros...

Alambres galvanizados de baja resistencia

Emplea aceros de bajo carbono de alta calidad, recocidos después de trefilados y posteriormente galvanizados. De acuerdo con técnicas de artesanía, puede dividirse en **alambres electro galvanizados** y **alambres galvanizados en caliente**.

APLICACIONES Principalmente empleados en trefilado de alambres, tejido de mallas, equipamientos para comunicación, artesanías, etc. Tienen la característica de ser sólidos, no oxidarse, de alta resistencia a la corrosión, etc.



Alambres recubiertos

COLORES 

TAMAÑOS Diámetro interno desde 0.5mm hasta 4.0mm. Diámetro externo: 1.0mm hasta 5.0mm. Embalaje a solicitud del cliente.



Alambres negros

MATERIALES Aceros de bajo carbono de alta calidad, a través del trefilado de alambres, baños ácidos, remoción de óxido o recocido.

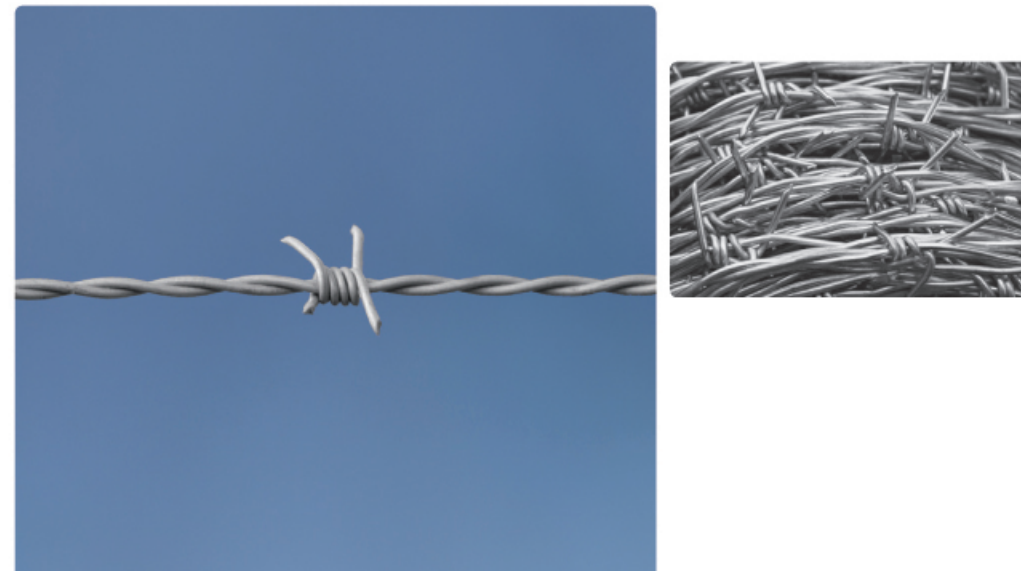
APLICACIONES Ofrecen una excelente flexibilidad y plasticidad que puede ser utilizado ampliamente. Se emplean en artesanías, tejido de alambres y mallas, embalaje de productos y uso cotidiano. Otros pueden ser elaborados a solicitud del cliente.

Alambres de púas

MATERIALES Alambres de acero de alta calidad con carga media de carbono (alambres de acero galvanizado en caliente) y/o Alambres galvanizados recubiertos con PVC.

CARACTERÍSTICAS Torsión y tejidos firmes, resistencia a la corrosión y fácil instalación. Distancia entre púas: entre 3"- 5".

APLICACIONES En salvaguardia en industria, agricultura, la cría, carreteras, líneas férreas, bosques, etc.







Alambres **de concertinas**

La **concertina**, es una barrera física fabricada en acero galvanizado o acero inoxidable, lo que le permite su uso en exteriores. Fabricada de forma helicoidal (Espiral) lo que la hace muy versátil y de fácil instalación pues no requiere grandes obras de mampostería o de obra civil; adicionalmente, está provista de cuchillas que gracias a su diseño poseen una gran capacidad envolvente logrando un efecto disuasivo y físico sobre los posibles intrusos.

CARACTERÍSTICAS Excelente prestación para seguridad, de vista atractiva y de variados estilos, fácil instalación.

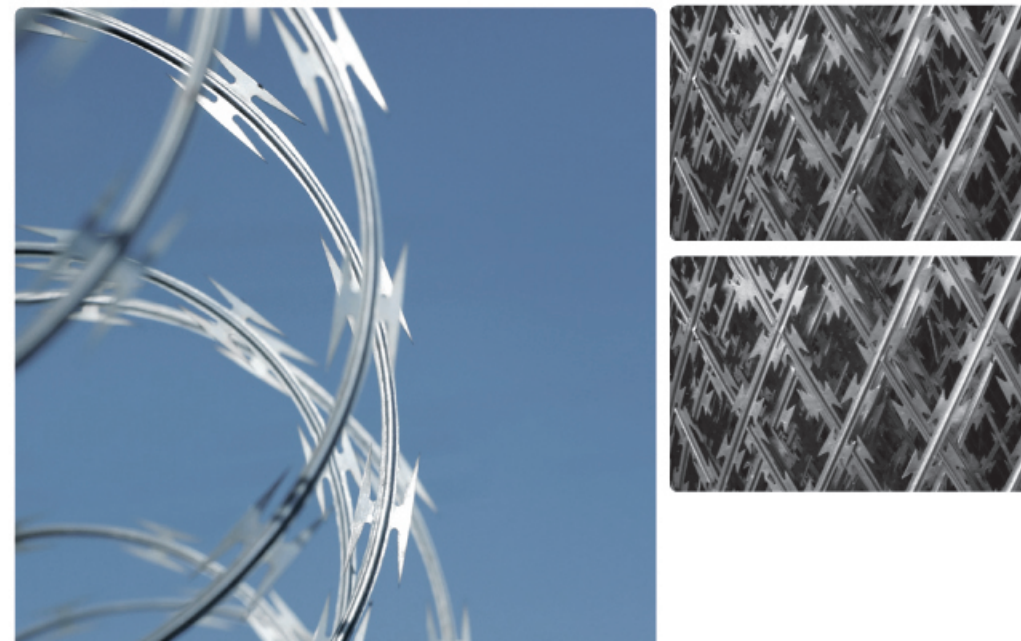
APLICACIONES Principalmente en campos importantes, tales como la defensa perimetral en campos militares, prisiones, instituciones nacionales y establecimientos, residencias, etc.

DENOMINACIÓN	TIPO	ESPESOR de CUCHILLA	ESPESOR de ALAMBRE	LONG. de CUCHILLAS	ESPESOR de CUCHILLAS	DISTANCIA e/ CUCHILLAS
BT0-12		0.5±0.05	2.5±0.1	10±1	13±1	26±1
BT0-18		0.5±0.05	2.5±0.1	15±1	15±1	33±1
BT0-22		0.5±0.05	2.5±0.1	22±1	15±1	34±1
CBT-65		0.6±0.05	2.5±0.1	65±2	21±1	100±2

Mallas **con cuchillas** (RAZOR MESH)

Es una malla de alta seguridad, versátil, diseñada para proteger tanto a las personas como a sus propiedades sin modificar el aspecto de las mismas en forma desfavorable.

CARACTERÍSTICAS Extremadamente difícil de cortar (núcleo de alambre de alta tensión) Dificultad para subir Altura de 1.2, 1.8, 2.1 y 2.4 que eliminan la necesidad de una cerca de complemento.





Mallas de acero galvanizado soldadas / con cobertura de PVC

Las mallas de acero galvanizado soldadas se dividen en **Galvanizado en caliente**, **Electro galvanizado y recubiertas en PVC**. Son mallas con fuertes puntos de soldadura y de brillante lustrado, no son fácilmente rompibles, incluso ante grandes presiones o si son cortados en segmentos, **con una alta resistencia anti-corrosiva**. Son ampliamente utilizadas en la industria, agricultura, transporte y minería, así como también en protección de granjas, jardines, balcones, jaulas, caminos, entre otros.

Las mallas soldadas recubiertas con PVC, adoptan el electro galvanizado o el galvanizado en caliente previamente a la cobertura en PVC a altas temperaturas lo que se hace en forma totalmente automática.

APLICACIONES Principalmente en la industria pesquera, de aves de corral, jardinería y de empleo generalizado en viviendas, entre otros.



Mallas de alambre para defensa / en autopistas y caminos

Las mallas de alambre para defensa utilizan alambroón de alta calidad como materia prima, los paneles soldados o cerca en rollos, tras su galvanización, tienen su cobertura en PVC. Pueden resistir la **radiación ultravioleta** y la **corrosión** en forma muy efectiva.

Las mallas de alambre para defensa en autopistas y caminos poseen una estructura que emplea acero con bajo carbono como materia prima, los paneles soldados y soportes son instalados con remaches, y tienen como características la alta tensión y fuerza junto con un diseño refinado y de fácil instalación. Son empleadas además en aeropuertos, áreas de servicios, zonas de almacenamiento en puertos, terminales, etc.

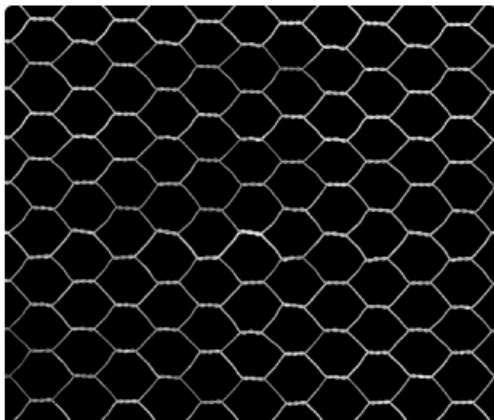




Mallas hexagonales

MATERIALES Alambre de acero de bajo carbono, alambres de acero inoxidable. Puede dividirse en galvanizado en caliente, electro galvanizado y con cobertura de PVC.

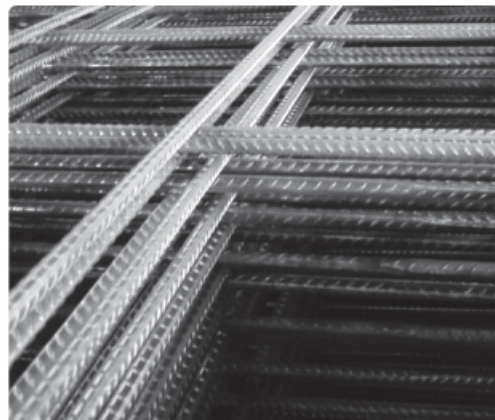
APLICACIONES Es empleado en corrales de aves, conejos, cercas de animales, maquinarias, protección, carreteras, redes en estadios, áreas de protección para animales salvajes, industria de la construcción, para prevención de caída y rompimiento de muros, etc.



Mallas de alambre para refuerzos

Las rejillas soldadas de barras de acero son empleadas como una estructura de acero nueva, eficiente y de alta calidad en varios edificios industriales y civiles.

APLICACIONES Preparación de los pisos, cielorrasos, cuerpos de paredes, caminos de concreto, superficies de puentes, líneas de túneles, tuberías de concreto, etc. Las rejillas de barras soldadas para refuerzos son especialmente aptas para grandes áreas concretas de ingeniería.

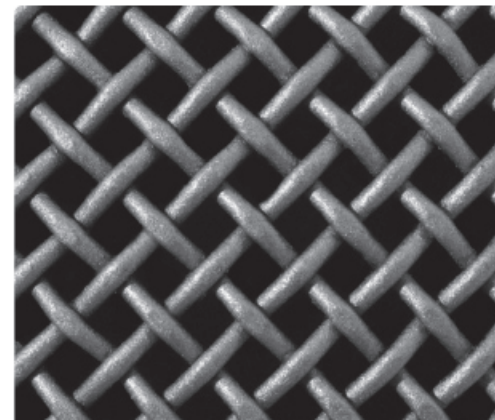


Mallas de alambre (CRIMPED WIRE MESH)

MATERIALES Alambre de acero negro, de acero galvanizado, alambres de plomo, alambres de acero inoxidable, etc.

CARACTERÍSTICAS Tejidos después de dárseles las ondulaciones características de estos alambres lo que le proporciona una estructura muy fuerte.

APLICACIONES Sus usos son en minería, fábricas de carbón, etc.



Paneles de mallas soldadas

Mallas de alambres de acero inoxidable en paneles, con cobertura de PVC en paneles, paneles de mallas galvanizadas soldadas, paneles de hierro negro recocido.

Paneles de mallas soldadas galvanizadas y alambres negros recocidos no son únicamente como mallas para separación de luces en muros, sino también para evitar roturas en pisos, techos, etc.

Actúan como barras de acero para la industria. Los paneles de alambres de acero inoxidable y con cobertura de PVC, son utilizados para estantes para muestras en depósitos, supermercados, decoración en ferias, interiores y exteriores.



Tejidos romboidales

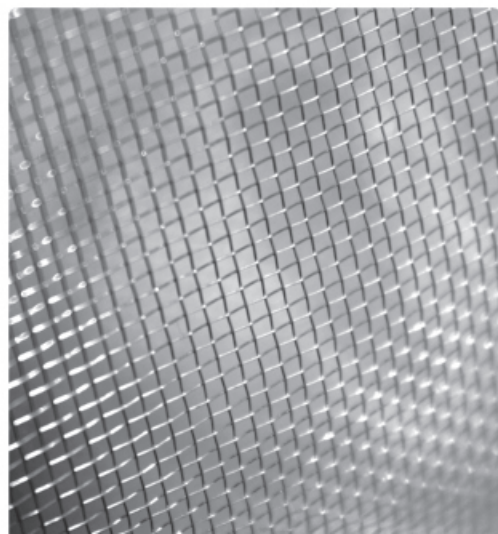
MATERIALES Elaborado con alambres de acero de bajo carbono de alta calidad, alambres galvanizados, alambres de acero inoxidable, alambres con cobertura de PVC. El tejido es simple, artístico y práctico.

APLICACIONES Se emplea en campos de juego, arquitectura, cercas perimetrales en jardines, protección domiciliaria, etc.



Tejidos mosquiteros

Utilizados en la construcción civil y en la industria, previenen el ingreso de mosquitos, prevenir la entrada de luz, tienen la característica de resistir la corrosión y el fuego, no se degradan fácilmente, de fácil limpieza, torsión en caliente y en frío, de estructura firme, buena aireación, alta intensidad, de larga vida, etc.



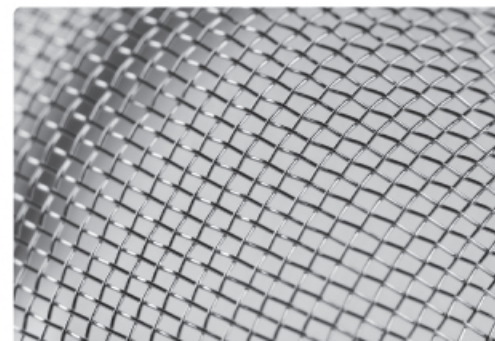
Tejidos cuadrados de alambre

Las mallas cuadradas de alambre se dividen en electro galvanizadas y galvanizadas en caliente.

MATERIALES Alambre de acero galvanizado, alambre de acero inoxidable.

CARACTERÍSTICAS Tejido simple, estructura estable, buena resistencia a la corrosión y durabilidad.

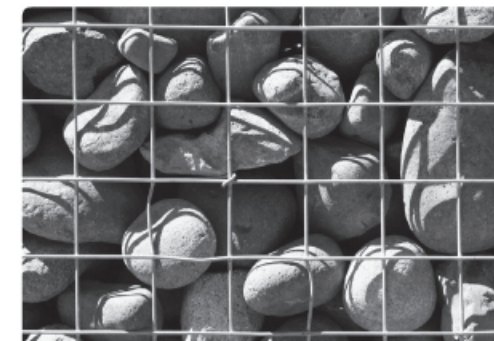
APLICACIONES Para filtrar granos, líquidos y gases, guardas de seguridad en cercados, entre otros.

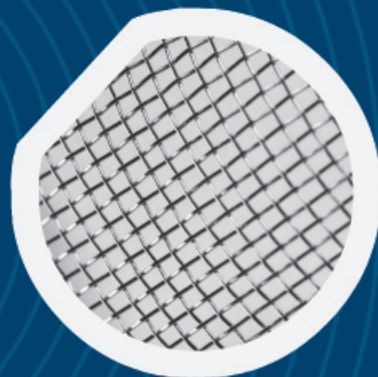


Jaulas de gaviones

Las jaulas de Gaviones (cajas) son elaboradas con mallas hexagonales galvanizadas/con PVC/ con una cobertura de cinc y doble torsión en los alambres. Las Jaulas de Gaviones pueden ser provistas en varios largos, anchos y altos.

Las matrices de Gaviones para ríos son elaborados con mallas de alambres dobles, hexagonales, retorcidos. Las matrices para ríos son estructuras hechas con mallas de alambre de acero doble, hexagonal, retorcidos.





info@refilar.com.ar
www.refilar.com.ar
+5411 5291 1044

Av. Alicia Moreau de Justo 2050
Office 328, C1107AFP
CABA, Argentina



GEXCORP
HOLDING S.A.